

Direzione Didattica Statale

PRIMO CIRCOLO



Termini Imerese

Ministero Dell'istruzione, Dell'università E Della Ricerca

UFFICIO SCOLASTICO REGIONALE PER LA SICILIA

DIREZIONE DIDATTICA STATALE I CIRCOLO

VIA MAZZIERE 90018 TERMINI IMERESE - TEL. 091 8113191 / 091 8112527

E-MAIL paec09300v@istruzione.it paec09300v@pec.istruzione.it

Sito web : www.primocircolotermini.edu.it

CODICE UNIVOCO UFFICIO UFGNF2 - C.F. 87000850823

CODICE IBAN IT 04 T 05216 43640 000008005171 C/C POSTALE 12997904

Circolare n. 116

Termini Imerese, 25.05.2020

A tutto il personale Docente e Ata

Al RSPP Dott.Ing. Antonio Franco

Al RLS Maria Grazia Facella

Al Referente alla salute Crocifissa Aglieri Rinella

All'Albo Pretorio

All'amministrazione Trasparente

Al sito Web

Oggetto: Nota informativa gestione rientro al lavoro soggetti "fragili".

Si tramette, in allegato, la nota informativa gestione rientro al lavoro soggetti "fragili" nei confronti dell'infezione da Sars-Cov-2 e delle complicazioni associate.

La presente nota informativa è stata elaborata e inoltrata alla scuola dal Medico Competente Dott. Fiumara Daniele giusto conferimento di incarico disposto dal Dirigente Scolastico con nota prot.1701 del 12/5/2020.

Il Dirigente Scolastico
prof.ssa Bova Carmelina

Firma autografa omessa ai sensi dell'art. 3 D.to Lgs 12.02.1993 n. 39



Direzione Didattica Statale

PRIMO CIRCOLO



Termini Imerese

Ministero Dell'istruzione, Dell'università E Della Ricerca

UFFICIO SCOLASTICO REGIONALE PER LA SICILIA

DIREZIONE DIDATTICA STATALE I CIRCOLO

VIA MAZZIERE 90018 TERMINI IMERESE - TEL 091 8113191 / 091 8112527

E-MAIL pacc09300v@istruzione.it pacc09300v@pec.istruzione.it

Sito web : www.primocircolotermini.edu.it

CODICE UNIVOCO UFFICIO UFGNF2 - C.F. 87000850823

CODICE IBAN IT 04 T 05216 43640 000008005171 C/C POSTALE 12997904

Gestione soggetti "fragili" al rientro a lavoro

Alcune condizioni di salute sono ritenute un fattore di maggiore suscettibilità (e cioè di fragilità) nei confronti dell'infezione da Sars-Cov-2 e delle complicazioni associate. Fra queste, **da valutare caso per caso**, le principali sono:

A. Patologie critiche tra cui:

- ✓ condizioni di immunodepressione e/o immunodeficienza primarie (malattie congenite ereditarie) o secondarie a altre patologie (tumori maligni, in particolare leucemie e linfomi, Aplasie midollari, infezione da HIV scarsamente controllata) o a terapie (Cortisonici ad alte dosi, Chemioterapici e farmaci biologici, altri Immunosoppressori nelle malattie autoimmuni);
- ✓ patologie oncologiche (tumori maligni non in remissione clinica);
- ✓ patologie cardiache pregresse e/o croniche (ischemiche tipo infarto, angina e altre coronaropatie, ipertensione arteriosa grave e scompensata, insufficienza cardiaca, patologia valvolare o miocardiopatie di severa entità, gravi aritmie quali la fibrillazione atriale, portatori di dispositivi medici tipo pacemaker e defibrillatore) e cerebro-vascolari (es. ictus ischemici/emorragici);
- ✓ patologie broncopolmonari croniche con deficit ventilatorio (Broncopneumopatie croniche ostruttive, Asma Bronchiale grave, Cuore Polmonare Cronico, Enfisema Polmonare, Bronchiectasie, Fibrosi Polmonari, Sarcoidosi, Embolia polmonare);
- ✓ diabete mellito Insulino dipendente, specie se scompensato, e altre malattie metaboliche tra cui obesità grave (BMI > 40);
- ✓ insufficienza renale o surrenale cronica;
- ✓ malattie degli organi emopoietici ed emoglobinopatie (aplasie midollari, gravi anemie);
- ✓ patologie associate a un aumentato rischio di aspirazione delle secrezioni respiratorie (es. neuropatie demielinizzanti);
- ✓ epatopatie croniche (es. cirrosi epatica e simili);
- ✓ malattie infiammatorie croniche e sindromi da malassorbimento intestinali;
- ✓ reumatopatie sistemiche (Artrite reumatoide, Lupus Eritematoso Sistemico, collagenopatie e connettiviti sistemiche croniche);

B. Gravidanza.

Nel caso in cui un lavoratore ritenga di trovarsi in una delle suddette condizioni, dovrà:

1. **rivolgersi al proprio Medico di Medicina Generale (MMG)**, che, qualora lo reputi appropriato, **invierà all'INPS opportuno certificato di malattia con codice V07** (persone con necessità di isolamento, altri rischi potenziali di malattie e misure profilattiche) precisando le patologie a rischio.
2. Nell'eventualità in cui il MMG non proceda in tal senso, il lavoratore potrà chiedere al medico di famiglia o allo specialista convenzionato con il Sistema Sanitario Nazionale presso cui è in cura per quella patologia, di rilasciare:
 - **certificato attestante esclusivamente che la persona è a maggior rischio di contrarre l'infezione** (senza alcuna indicazione della patologia in questione, ai fini della tutela della privacy della persona, o definizione di idoneità lavorativa) **da consegnare alla Dirigenza** secondo i comuni canali comunicativi e al Medico Competente (MC) per gli opportuni provvedimenti da adottare;

OPPURE

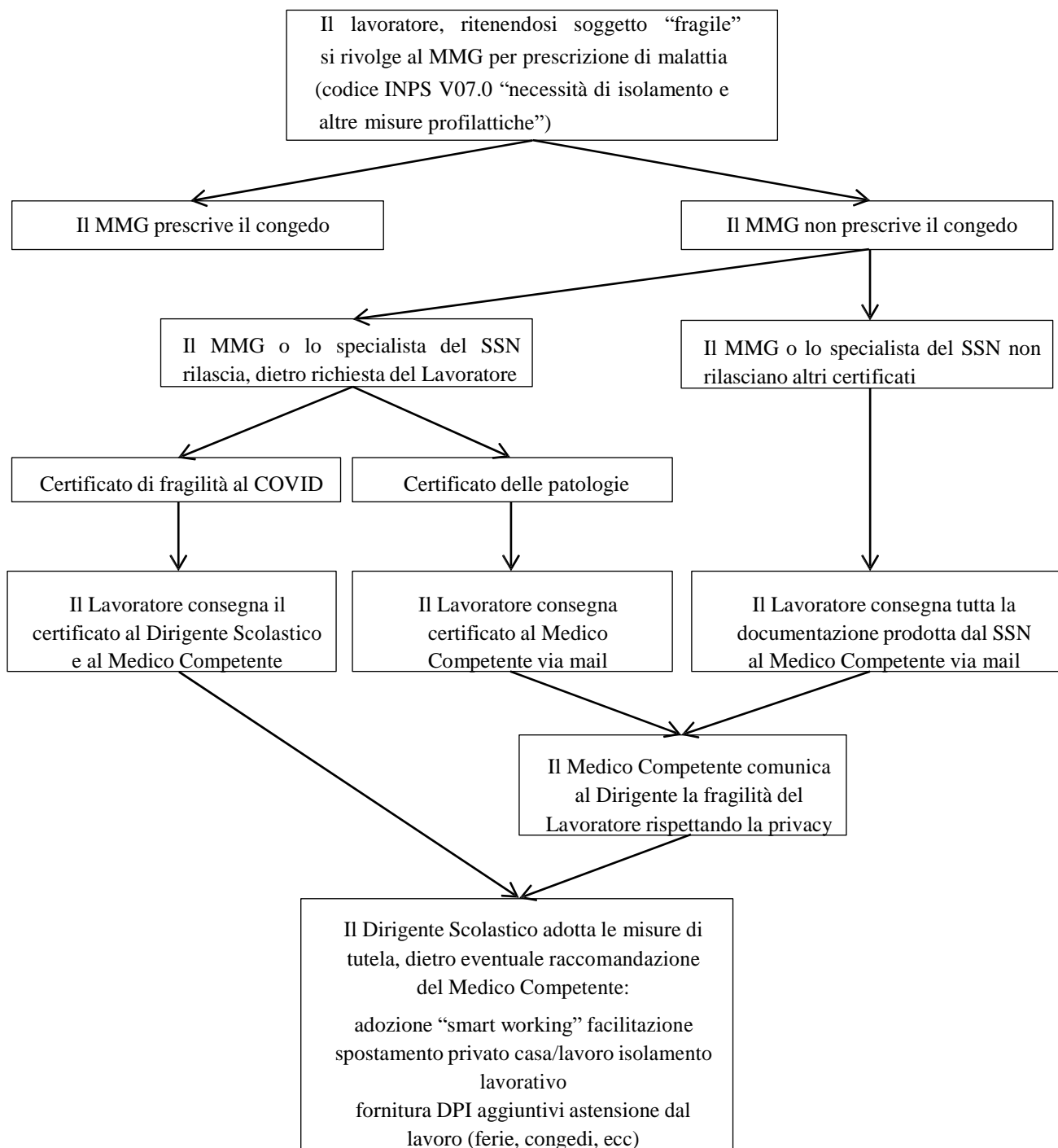
- **certificato attestante le patologie di cui soffre da consegnare al MC**, il quale, nel rispetto della normativa sulla privacy, segnalerà la sussistenza delle condizioni di fragilità del soggetto alla direzione.
3. In assenza dei certificati, il **MC potrà ricevere direttamente dal lavoratore tutta la documentazione sanitaria** prodotta da strutture o professionisti sanitari appartenenti al Sistema Sanitario Nazionale o con esso convenzionati utile a comprovare la sua condizione di particolare fragilità.

La trasmissione dei suddetti certificati o della documentazione clinica conferisce al MC il consenso alle azioni successive che lo stesso dovrà mettere in atto per la sua tutela.

Attuate le dovute valutazioni, **il MC comunica al Dirigente Scolastico, limitandosi alle informazioni strettamente necessarie, la richiesta di adottare nei confronti del Lavoratore misure idonee di protezione quali:**

- adozione smart working;
- adeguamento modalità di tragitto casa/lavoro;
- isolamento lavorativo;
- fornitura DPI aggiuntivi, che vadano a integrare/sostituire quelli generalmente in uso secondo DVR e quelli in atto prescritti in caso di impossibilità di svolgimento dell'attività lavorativa con distanza interpersonale inferiore al metro (mascherine chirurgiche IIR, facciali filtranti FFP2, guanti, occhiali, visiera, camice monouso, singolarmente o in combinazione);
- astensione dal lavoro (ferie, congedi, ecc).

Si sottolinea come i suddetti accorgimenti NON rientrino nell'ambito della tutela dei lavoratori dai rischi specifici della mansione lavorativa ai sensi del D. Lgs. 81/08, in quanto COVID-19 è ascrivibile a rischio generico, motivo per il quale **NON verrà rilasciato giudizio di idoneità in occasione di rientro a lavoro di soggetto "fragile"**, bensì una consulenza sul reinserimento lavorativo. Per tali motivi il percorso di gestione appena esplicitato è **esteso a tutti i lavoratori afferenti all'istituto**, indipendentemente se soggetti o meno a Sorveglianza Sanitaria ai sensi del decreto (assistenti amministrativi, collaboratori ATA, docenti).



**Il Dirigente Scolastico
(Prof.ssa Bova Carmelina)**

Firma autografa omessa ai sensi dell'art.3 D.to lgs. 12.02.1993 n.39